

Каталог. Руководство «Быстрый старт»

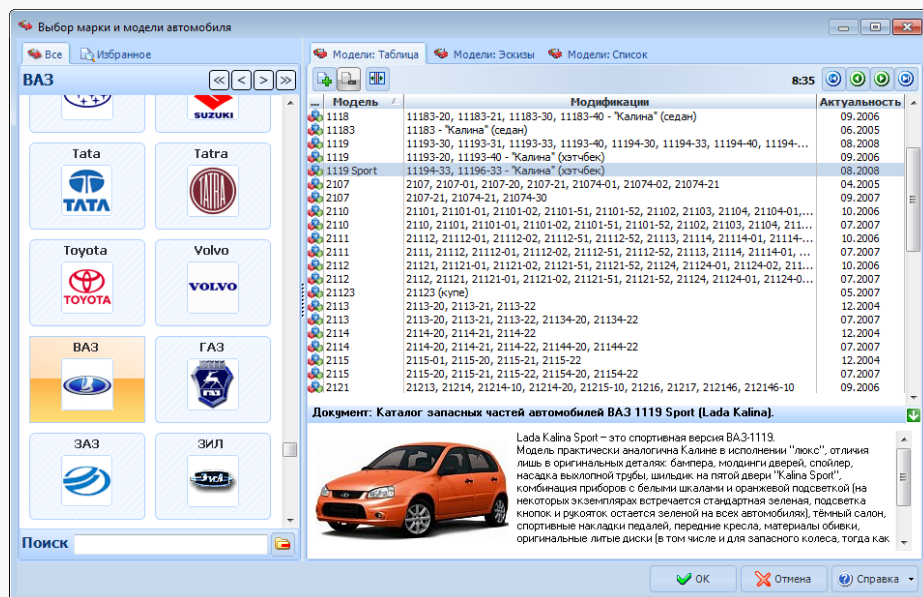


Руководство поможет Вам самостоятельно внедрить модуль «Каталог» на Вашем предприятии. Оно охватывает три основных этапа внедрения:

- Работа с каталогами
- Сервисные функции
- Дополнительные элементы управления

Работа с каталогами

Выбор марки и модели автомобиля. Для выбора каталога необходимо определить с какой именно маркой и моделью Вы планируете работать.



В окне выбора марки и модели автомобиля Вы можете просматривать модели, относящиеся к текущей марке в виде списка. Для каждой выбранной модели Вы можете видеть список модификаций (если есть), актуальность документа (если есть), дополнительные признаки (крупноузловой, есть 3D-модели и т.п.). Список моделей представлен тремя видами: Таблица, Эскизы и Список.

Переключения между видами осуществляется при помощи соответствующих одноименных вкладок. Диалоговое окно предусматривает возможность поиска и фильтрации по маркам и моделям автомобилям. Для этого используйте строку поиска.

Сервисные функции

Корзина. Если Вам нужно сделать список содержащий N количество деталей, то для того чтобы вручную не переписывать из программы название и оригинальный номер Вы можете использовать Корзину. Кроме названия детали и ее номера, в корзине так же можно указать необходимое количество и их цену. Таким образом, Вы быстро составите необходимый список деталей и посчитаете их стоимость.

Закладки. В программе бывает необходимо сделать закладки, например, к тем иллюстрациям, которые посещаются чаще всего. Вы можете сделать неограниченное количество закладок к любым иллюстрациям.

История. Бывают такие моменты, когда клиент к Вам приходил пару дней назад и Вы с ним по каталогу уже смотрели нужные иллюстрации. Для того чтобы осуществить быстрый переход к нужной иллюстрации Вы можете воспользоваться "Историей". В программе предусмотрено хранение Ваших "путешествий" по всем иллюстрациям. Информация содержится в иерархическом списке разделенном по датам, а внутри дат - по моделям. Таким образом, Вы сможете открыть ту дату, когда приходил клиент и быстро выйти на те иллюстрации, которые Вы рассматривали.

Экспорт - одна из важных функций при работе с программой. В системе предусмотрен экспорт номенклатуры в популярные форматы Microsoft Office, HTML и др. Используя экспорт, Вы сможете загрузить данные, например, в сторонние программы.

OLE Automation - используйте Каталог совместно со своими программами. В справочной системы приведены описания функций и даны примеры вызова, например, для программы 1С.

Дополнительные элементы управления

Управление каталожной базой. Как часто бывали такие ситуации, что у Вас имеется много каталогов, а пользуетесь Вы только 2-мя или 3-мя. А поиск этих каталогов занимает n-ное количество времени. В программе предусмотрен вариант загрузки в справочник только тех каталогов, которые Вам необходимы. Это значительно экономит время на поиск необходимых деталей, да и просто удобно!

Управление каталожной базой [Загрузить](#)

Управление каталожной базой. Загрузка каталогов из программы [Загрузить](#)

Поиск обновлений. Пополнение каталожной базы программы новыми каталогами происходит с определенной регулярностью. Чтобы Вам не заходить постоянно на сайт и не отслеживать какие же каталоги появились в доступе, для Вас предоставлен механизм поиска обновлений. С помощью его Вы сможете автоматически получать сообщения о том, когда и какие именно каталоги выложены на сайте.

Статистика. При работе с большими базами всегда возникал интерес, а сколько же всего записей, в нашем случае иллюстраций и деталей, загружено в базу. Если в справочнике 3 записи, то это легко посчитать, а если несколько сотен? Вручную не посчитать! Появилась возможность узнать сколько иллюстраций и деталей загружено в справочник нажатием всего одной кнопки. В модуле "АвтоДилер: Каталог" существует возможность получения статистики по количеству загруженных каталогов, марок, иллюстраций и деталей.

Надеемся, эта информация была полезна для Вас. Если у Вас возникли вопросы или предложения, Вы можете обратиться к нам по указанным ниже контактам:



Компания «АвтоДилер»

www.autodealer.ru

Служба технической поддержки:

support@autodealer.ru

Отделы продаж:

(343) 237-23-19 Екатеринбург

(495) 988-26-07 Москва

(812) 716-48-88 Санкт-Петербург

sales@autodealer.ru

