

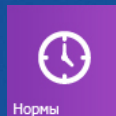
Загрузка нормативов в систему «АвтоДилер»



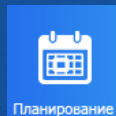
Каталог



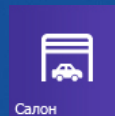
Магазин



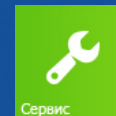
Нормы



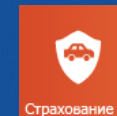
Планирование



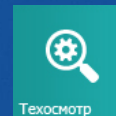
Салон



Сервис



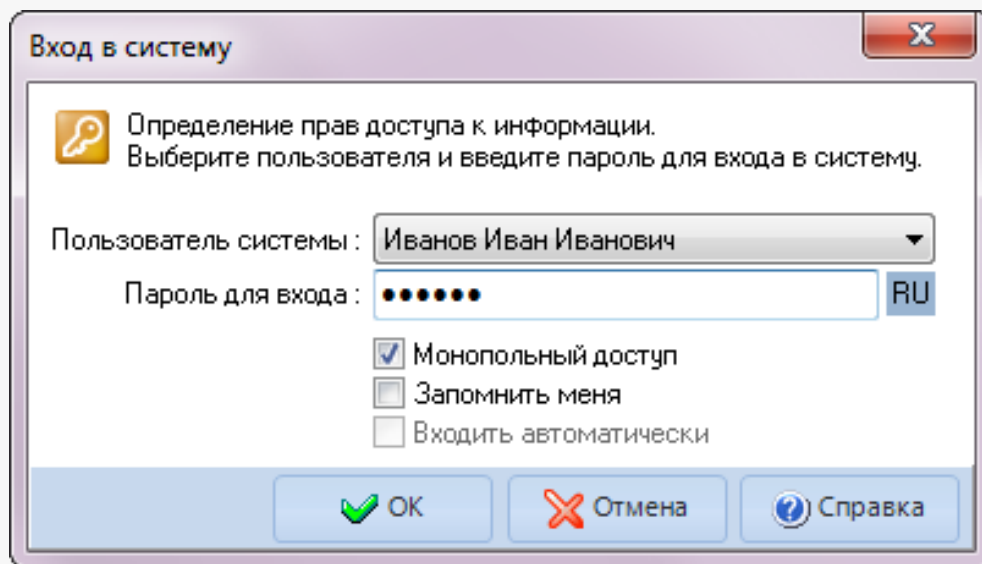
Страхование



Техосмотр

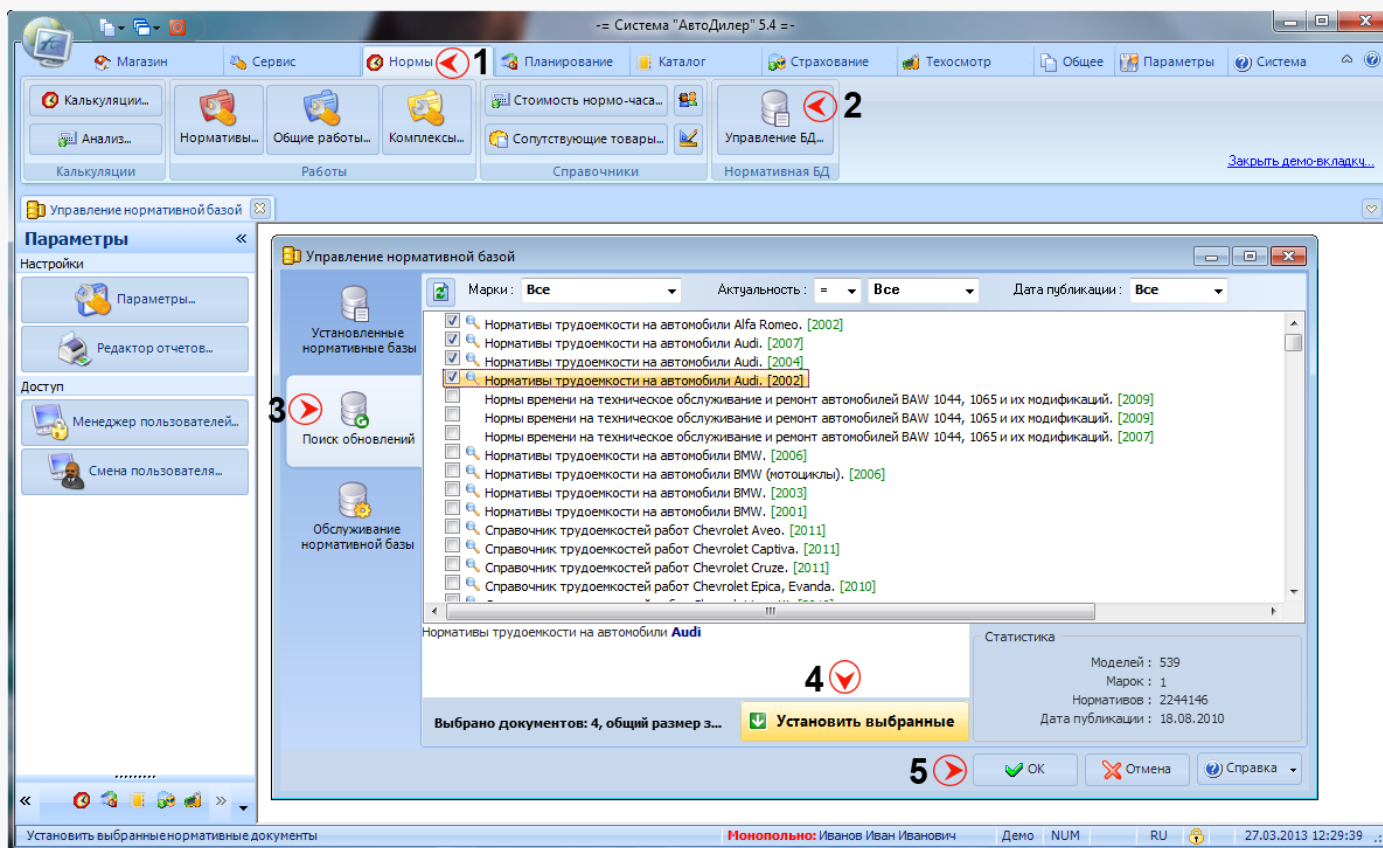
Чтобы установить нормативы в модуль «Нормы» системы «АвтоДилер», Вам нужно:

- зайти в программу «АвтоДилер» на сервере, то есть на компьютере с USB-ключом защиты
- выбрать монопольный режим работы



Внимание! Другие компьютеры должны на время прекратить работу с программой.

Затем перейдите во вкладку «Нормы» -> «Управление БД (базой данных)» -> «Поиск обновлений». При помощи фильтра отберите нормы нужных Вам марок и моделей. Вам будут предложены для загрузки именно те нормы, которые на данный момент отсутствуют в Вашей программе .



После того, как Вы выбрали нужные нормы, отметьте их галочками, и нажмите кнопку «Установить выбранные» в правой нижней части экрана. После установки загруженные нормативы будут отмечены **синим цветом**.

Внимание! После того, как установка выбранных нормативов закончится, не забудьте нажать кнопку «OK» (в правой нижней части экрана) для сохранения изменений в базе.

Добавление новых норм времени в базу происходит примерно раз в год. При подключении компьютера к интернету, программа будет Вас предупреждать о наличии обновлений. Вы также можете отслеживать появление норм времени самостоятельно на нашем сайте - <http://www.autodealer.ru/soft/rtimes>

Поиск по базе норм времени ремонта:

Поиск по фильтрам:

Марки: Все марки
Актуальность: Все
Дата публикации: 01.11.2012

По ключевым словам:

Найти Сбросить фильтр

Найдено: 10 нормативов из 369

Название	Актуальность	Дополнительно
Lada Largus Трудоемкости работ по техническому обслуживанию и ремонту автомобилей Lada Largus.	2012	↓ i
ВАЗ 2190 (Lada Granta) Трудоемкости работ по техническому обслуживанию и ремонту автомобилей ВАЗ 2190 (Lada Granta).	2012	↓ i
ВАЗ 2170, 2171, 2172 (Lada Priora) Трудоемкости работ по техническому обслуживанию и ремонту автомобилей ВАЗ 2170, 2171, 2172 (Lada Priora).	2009	↓ i 📷
ВАЗ 1117, 1118, 1119 (Lada Калина). Трудоемкости работ по техническому обслуживанию и ремонту автомобилей ВАЗ 1117, 1118, 1119 (Lada Калина).	2009	↓ i 📷
ВАЗ 2110, 2111, 2112 (Lada 110) Трудоемкости работ по техническому обслуживанию и ремонту автомобилей ВАЗ 2110, 2111, 2112 (Lada 110).	2009	↓ i 📷

Надеемся, эта информация была полезна для Вас. Если у Вас возникли вопросы или предложения, Вы можете обратиться к нам по указанным ниже контактам:



Компания «АвтоДилер»

www.autodealer.ru

Служба технической поддержки:

support@autodealer.ru

Отделы продаж:

(343) 237-23-19 Екатеринбург
(495) 988-26-07 Москва
(812) 716-48-88 Санкт-Петербург

sales@autodealer.ru

