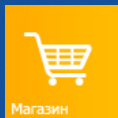


Модуль «Сервис»

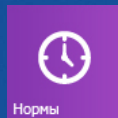
Импорт калькуляций из программы Autodata



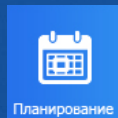
Каталог



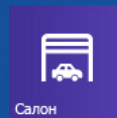
Магазин



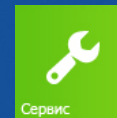
Нормы



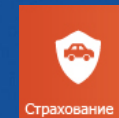
Планирование



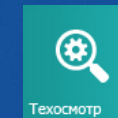
Салон



Сервис



Страхование



Техосмотр

Общие сведения

Правилами хорошего тона, можно назвать способности программ понимать друг друга и обмениваться информацией. Особенно, когда это касается программных продуктов различных производителей (*разработчиков*). В связи с этим, в системе «АвтоДилер» (в частности в ее модулях «Нормы» и «Сервис») появился механизм импорта калькуляций из популярного европейского справочника по нормам времени AutoData.

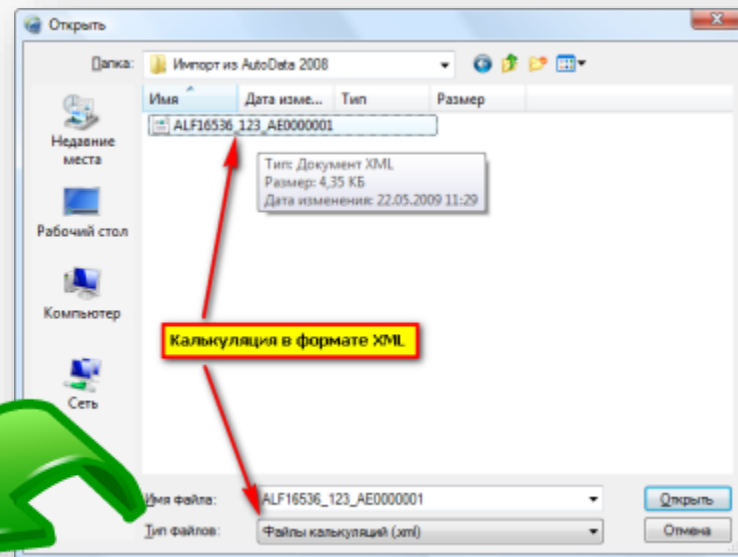
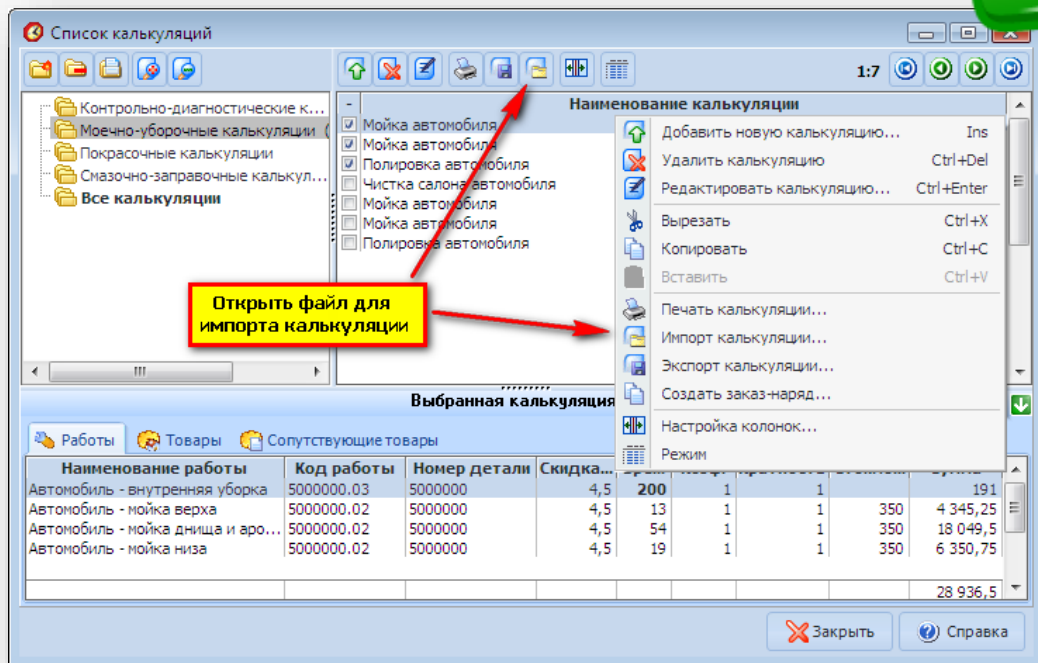


Сейчас пользователи могут:

- Импортировать калькуляции, созданные в программе Autodata. Импорт включает как данные по работам и нормо-часам, так и данные о товарах, включенных в калькуляцию. В дальнейшем Вы можете хранить, редактировать калькуляции (*модуль «Нормы»*), а также создавать заказ-наряд на их основе (*модуль «Сервис»*);
- Добавлять данные из калькуляции программы Autodata в уже созданные ранее калькуляции (*модуль «Нормы»*) или заказ-наряды (*модуль «Сервис»*);
- Полученные таким образом данные, могут быть незаменимыми в оперативном учете предприятия.

Модуль «Нормы»

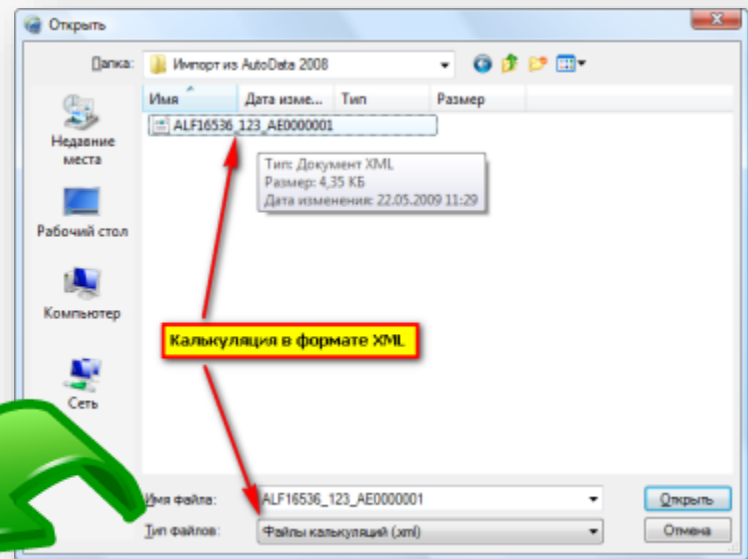
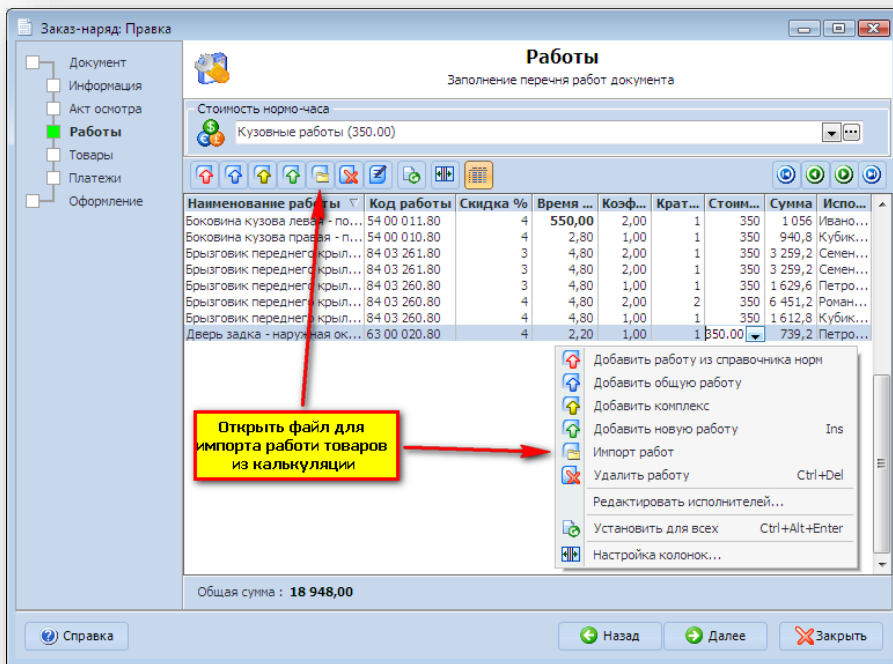
- Для импорта калькуляции нажмите соответствующую кнопку на панели инструментов или выберите одноименный пункт из контекстного меню окна списка калькуляций;
- В появившемся диалоговом окне выберите файл, сформированный ранее в программе Autodata;



- После нажатия кнопки [*Открыть*] будет создан новый документ названный по имени файла и в него будут скопированы все работы и товары из калькуляции.

Модуль «Сервис»

- Для импорта калькуляции нажмите соответствующую кнопку на панели инструментов или выберите одноименный пункт из контекстного меню окна документа Заказ-наряд;
- В появившемся диалоговом окне выберите файл, сформированный ранее в программе Autodata;



- После нажатия кнопки [Открыть] в документ будут скопированы все работы и товары из калькуляции.

Надеемся, эта информация была полезна для Вас. Если у Вас возникли вопросы или предложения, Вы можете обратиться к нам по указанным ниже контактам:



Компания «АвтоДилер»

www.autodealer.ru

Служба технической поддержки:

support@autodealer.ru

Отделы продаж:

(343) 237-23-19 Екатеринбург
(495) 988-26-07 Москва
(812) 716-48-88 Санкт-Петербург

sales@autodealer.ru

