

# Магазин. Руководство «Быстрый старт»



Руководство поможет Вам самостоятельно внедрить модуль «Магазин» на Вашем предприятии. Оно охватывает три основных этапа внедрения:

- **Заполнение общих справочников**  
(справочники, доступ к которым открыт при работе с любым модулем системы)
- **Заполнение справочников модуля**  
(справочники, доступные только при действующей лицензии на этот модуль)
- **Оформление документов модуля**  
(документы, доступные только при действующей лицензии на этот модуль)

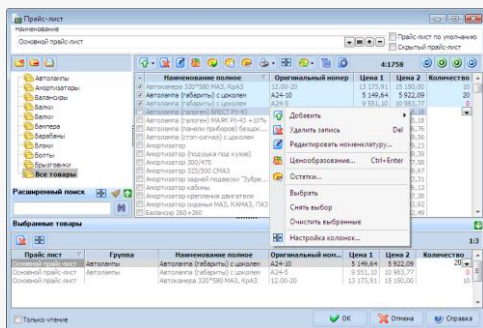
## Заполнение общих справочников

Для оперативной работы и подготовки документов Вам потребуется заполнить следующие общие справочники:

- Клиенты
- Предприятия
- Сотрудники
- Менеджеры (формируется на основе справочника «Сотрудники»)
- Поставщики (формируется на основе справочника «Клиенты»)
- Общие справочники
- Единицы измерения
- Налоговые схемы

Подробнее о каждом из справочников Вы можете узнать в соответствующем разделе в меню «Справка» программы «АвтоДилер» (вкладка «Система» – кнопка «Справка»).

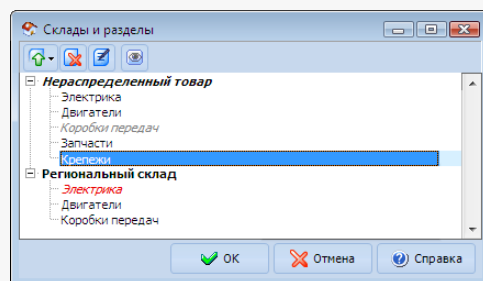
## Заполнение справочников модуля



### Прайс-листы

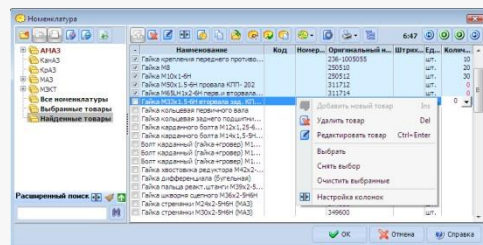
Представляют собой перечень наборов товаров с установленными для них вариантами цен, по которым выполняется расчет стоимости реализуемых товаров.

[Скачать инструкцию](#)



### Склады

Представляют собой перечень складов для организации механизма прихода товаров в их разделы и являются физическими или логическими местами хранения товаров, оприходованных в системе.



Справочник "Номенклатура" предназначен для хранения данных по зарегистрированным в системе товарам.

[Скачать инструкцию по импорту номенклатуры](#)

## Оформление документов модуля

Инструменты модуля «Магазин» позволяют подготовить следующие документы:

- Приходная накладная
- Счет на оплату
- Расходная накладная
- Счет-фактура
- Товарный чек
- Возврат поставщику
- Возврат клиента
- Списание товаров
- Внутреннее перемещение
- Перемещение между предприятиями
- Инвентаризация
- Заказ клиента
- Заказ поставщику

О тонкостях подготовки каждого документа Вы можете также узнать из справочной системы программы.

## Заказы

**Заказы клиентов.** Документ, содержащий данные о заказах клиентов.

**Заказы поставщикам.** Документ, содержащий данные о заказах поставщикам.

**Отказ по заказу.** Документ, по которому в системе производится отказ клиента от некоторого количества ранее заказанных товаров по различным причинам.

[Скачать инструкцию](#) по работе с функцией «Заказы».

**АвтоПрайс** позволяет загружать сторонние прайс-листы из внешних файлов формата MS Excel. В дальнейшем Вы можете анализировать цены поставщиков или конкурентов, а также сравнивать и искать аналогичные позиции в своей номенклатуре.

## Другие полезные материалы

### Интеграция с каталогом TecDoc DVD

Система «АвтоДилер» поддерживает интеграцию с базой **TecDoc**. Поиск нужных запчастей можно вести не только по номенклатуре и загруженным прайс-листам, но и по базе крупнейшего каталога **неоригинальных автозапчастей** и аксессуаров для легковых и грузовых автомобилей. [Скачать инструкцию](#)

Надеемся, эта информация была полезна для Вас. Если у Вас возникли вопросы или предложения, Вы можете обратиться к нам по указанным ниже контактам:



**Компания «АвтоДилер»**

[www.autodealer.ru](http://www.autodealer.ru)

**Служба технической поддержки:**

[support@autodealer.ru](mailto:support@autodealer.ru)

**Отделы продаж:**

(343) 237-23-19 Екатеринбург

(495) 988-26-07 Москва

(812) 716-48-88 Санкт-Петербург

[sales@autodealer.ru](mailto:sales@autodealer.ru)

