

Инструкция по настройке системы налогообложения и кассы

С 1 января 2025 года часть ИП и компаний, применяющих УСН, станут плательщиками НДС. Подробно [о нововведениях по налогам и кассам](#) мы уже рассказывали в блоге. **Коротко ситуация такова:** если ваш доход за предыдущий налоговый период превысил 60 млн рублей, то с начала 2025 вы становитесь плательщиком [НДС от 5 до 20%](#).

Мы провели всю необходимую подготовку в **Системе АвтоДилер** и внедрили поддержку НДС 5-7% в настройке налоговых режимов, документах и работе с кассами:

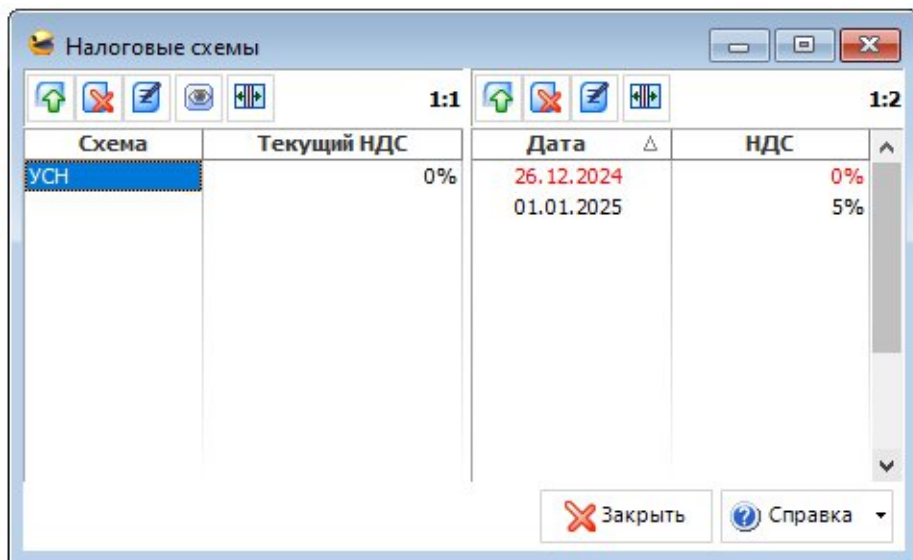
- если новые требования не распространяются на вас и вы не меняете систему налогообложения (СН), то никаких изменений в Систему АвтоДилер вносить не нужно,
- **если же вы меняете СН и/или обязаны уплачивать НДС – выполните рекомендации ниже.**

Настройка системы налогообложения

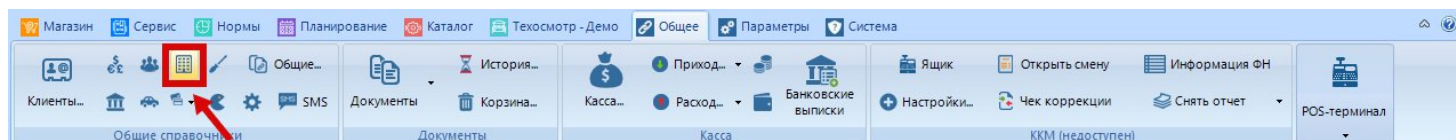
Важно! Для начала вам нужно **обновить Систему АвтоДилер** до текущей актуальной версии.

1. В Главном окне выберите вкладку **Общее**, нажмите кнопку **Налоговые схемы**:
 - далее в списке слева выберите или создайте налоговую схему УСН,
 - в списке справа добавьте ставку НДС, указав ее размер и начало периода ее действия.

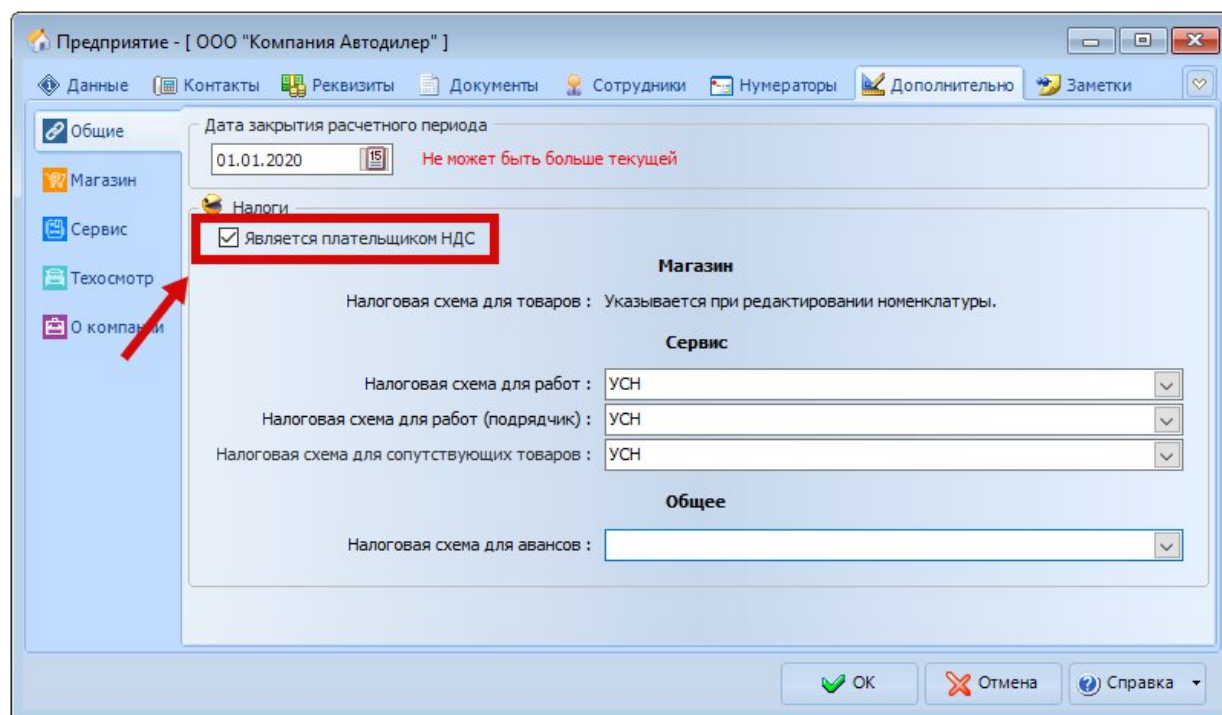
Сохраните изменения.



2. Снова Главное меню → вкладка **Общее**, нажмите кнопку **Справочник по предприятиям**. Выберите предприятие и нажмите кнопку **Редактировать**, далее откройте вкладку **Дополнительно** и в списке слева перейдите на вкладку **Общее**.



Здесь вам нужно убедиться, что в пункте «**Является плательщиком НДС**» стоит «галочка». Если галочки нет – поставьте ее. Сохраните изменения.



Теперь НДС будет учитываться во всех необходимых документах.

Настройка ККТ и Кассового модуля

1. Обновление драйвера ККТ

Далее нужно обновить **драйвер ККТ** до самого актуального. Если при попытке сформировать чек вы видите окно с просьбой обновления – перейдите на сайт производителя ККТ, скачайте и установите драйвер. Если оповещений нет – значит актуальный драйвер уже установлен.

2. Прошивка ККТ и временная настройка в Кассовом модуле

Также следует установить **новую прошивку ККТ**, которая поддерживает изменения по НДС, чтобы кассовые чеки также его отображали. За этим вам следует обратиться к [производителю вашей ККТ](#).

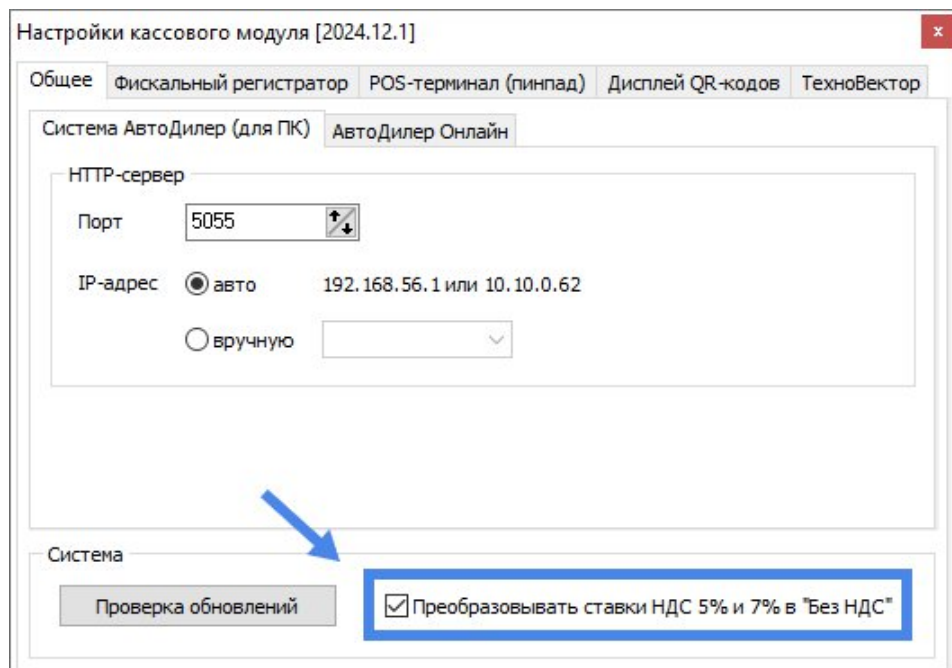
Важно! Так как производители ККТ не успевают внести изменения в кассовое оборудование к 1 января 2025, [ФНС разрешила](#) до выхода этих обновлений выдавать **чеки без указания НДС**. При этом сумма в чеке должна рассчитываться с учетом НДС.

Поэтому до выхода новой прошивки для вашей кассы вы можете выдавать чеки без указания НДС. Чтобы в этот период чеки отправлялись корректно, в «Кассовом модуле» установлена **временная настройка** «Преобразовать ставки НДС 5% и 7% в «Без НДС».

Когда выйдет новая прошивка вашей ККТ, вы должны установить ее и отключить временную настройку в Кассовом модуле Системы АвтоДилер. Для этого:

- запустите на ПК **службу Кассовый модуль** (обычный путь до нее «Пуск» -> Все программы -> Кассовый модуль или C:\Program Files (x86)\AutoDealer\AutoDealer – запустить файл AutodealerFRSvc.exe),
- в окне «Настройки кассового модуля», вкладка «Общие» **снимите галочку с настройки** «Преобразовать ставки НДС 5% и 7% в «Без НДС».

После этого в ваших кассовых чеках будет отражаться сумма с указанием НДС.



*Кассовый модуль – это дополнительный программный сервис, предназначенный для взаимодействия АвтоДилера с кассовым оборудованием, выполняющий роль «связующего» между учетной системой и физическим устройством, содержит в себе перечень интеграций с драйверами ККТ и утилитами банковского оборудования.